

### Pojedynczy wyciąg spalin z serii P6 z linką podtrzymującą wąż

Podstawowy model wyciągu spalin przeznaczony do warsztatu samochodowego. Prosta konstrukcja, nieskomplikowana obsługa i niezawodność sprawiły, że jest to najpopularniejszy model wyciągu spalin dostępny w ofercie. Urządzenie nie wymaga specjalistycznych narzędzi – można je zamontować do ściany samodzielnie. Dzięki zastosowaniu linki podwieszenia, wąż i ssawka nie leżą na ziemi, co korzystnie wpływa na zużycie tych elementów.

#### Przeznaczenie:

średnica węża / ssawki DN 100 mm - dmc pojazdu do 3,5 t

średnica węża / ssawki DN 150 mm - dmc pojazdu do i powyżej 3,5 t

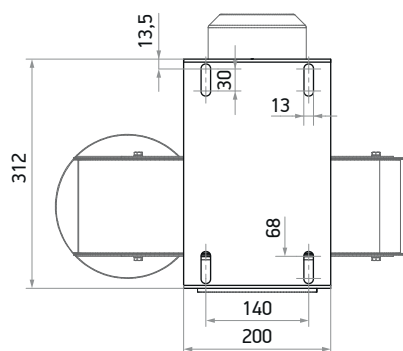


3 x 400 V  
50 Hz

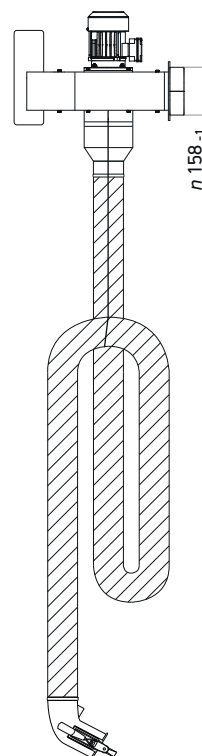


+180°C

Numer katalogowy	Wąż wyciągowy NR-CP		Nr kat. ssawki	Wentylator promieniowy			Masa zestawu
	Średnica	Długość		Typ	Moc	Prąd znam.	
P6-4996-100	100 mm	5,0 m	25-4936-100	N34	0,37 kW	1,0 A	25,2 kg
P6-4996-101	100 mm	7,5 m	25-4936-100	N34	0,37 kW	1,0 A	27,7 kg
P6-4996-150	150 mm	5,0 m	25-4932-150	N35	0,75 kW	1,9 A	30,2 kg
P6-4996-151	150 mm	7,5 m	25-4932-150	N35	0,75 kW	1,9 A	34,0 kg



Wymiary stopy mocującej





### WYPOSAŻENIE - W ZESTAWIE

#### Wentylator promieniowy

- posiada regulowaną stopę mocującą
- zasilanie 3 x 400 V, 50 Hz

Nr kat.:	Typ:	Wydajność:
59-816-034	N34	180 - 1200 m <sup>3</sup> /h
59-816-035	N35	180 - 1500 m <sup>3</sup> /h



#### Wąż wyciągowy typu NR-CP

- odporność temperaturowa od -40°C do +180°C
- wykonany z gumy, posiada nylonowy oplot

Nr kat.:	Średnica:
20-967-100	100 mm
20-967-150	150 mm



#### Ssawka wyciągowa gumowa, owalna

- z kluczem mocującym, wypinana ręcznie
- odporność temperaturowa do +180°C
- kąt przyłącza 60°C

Nr kat.:	Średnica:
25-4936-100	100 mm



#### Ssawka wyciągowa aluminiowa, okrągła

- z kluczem mocującym, wypinana ręcznie
- odporność temperaturowa do +300°C

Nr kat.:	Średnica:
25-4932-150	150 mm



#### Podwieszenie węża

- linka podtrzymująca wąż

Nr kat.:
23-4155-001



#### Opaska zaciskowa na wąż i ssawkę

- wykonana ze stali
- szerokość 12 mm

Nr kat.:	Średnica:
24-156-100	100 mm
24-156-150	150 mm



#### Ostona opaski zaciskowej

- mocowanie na rzepy welurowe
- szerokość 60 mm

Nr kat.:	Średnica:
24-158-100	100 mm
24-158-150	150 mm



#### Przyłącze obrotowe do węża

- wykonane ze stali

Nr kat.:	Średnica:	Masa:
08-4525-009	75 mm	0,2 kg
08-4525-010	100 mm	0,3 kg



### BALANSOWE PODWIESZENIE WĘŻA - ZAMAWIANE ODDZIELNIE

#### Balanser z regulacją napięcia sprężyny

- długość linki 4,2 m

Nr kat.:	Udźwig:	Masa:
36-153-151	3,5 ÷ 8,0 kg	5,0 kg



#### Wspornik do mocowania balansera na wentylatorze

- do wentylatorów typu N34, N35, N36
- wykonany ze stali
- masa 2,9 kg

Nr kat.:
NP32-0012-001



#### Uchwyt do podwieszenia węża

- wykonany z tworzywa sztucznego
- posiada antypoślizgową piankę

Nr kat.:	Średnica:	Masa:
24-4155-080	75 mm	0,3 kg
24-4155-100	100 mm	0,4 kg
24-4155-150	150 mm	0,5 kg



### WŁĄCZNIK DO WENTYLATORA - ZAMAWIANY ODDZIELNIE

#### Włącznik wentylatora z zabezpieczeniem

- może być stosowany jako przetątnik on/off
- masa 0,5 kg

Nr kat.:	Moc:	Napięcie:
74-5031-016	do 0,55 kW	1,0 - 1,6 A
74-5031-024	do 1,10 kW	1,6 - 2,5 A

